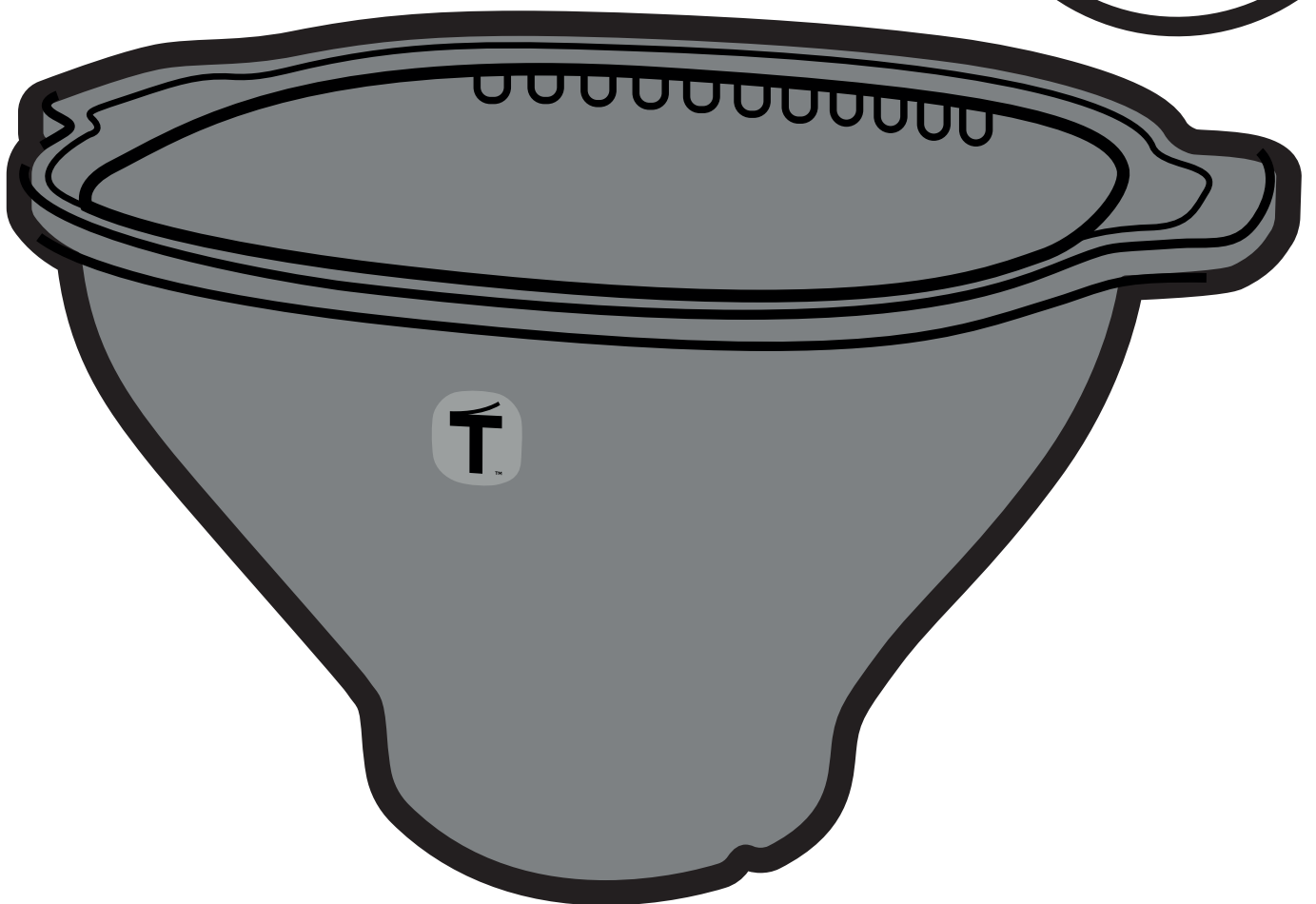
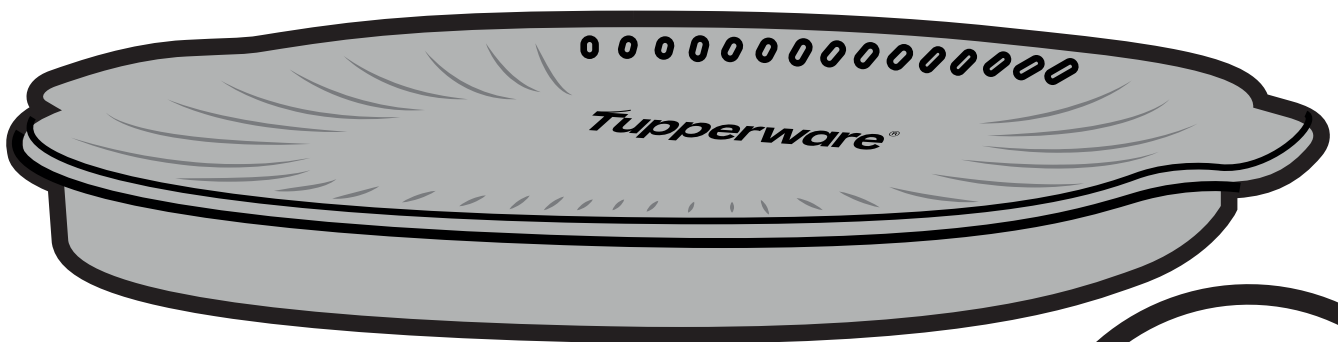
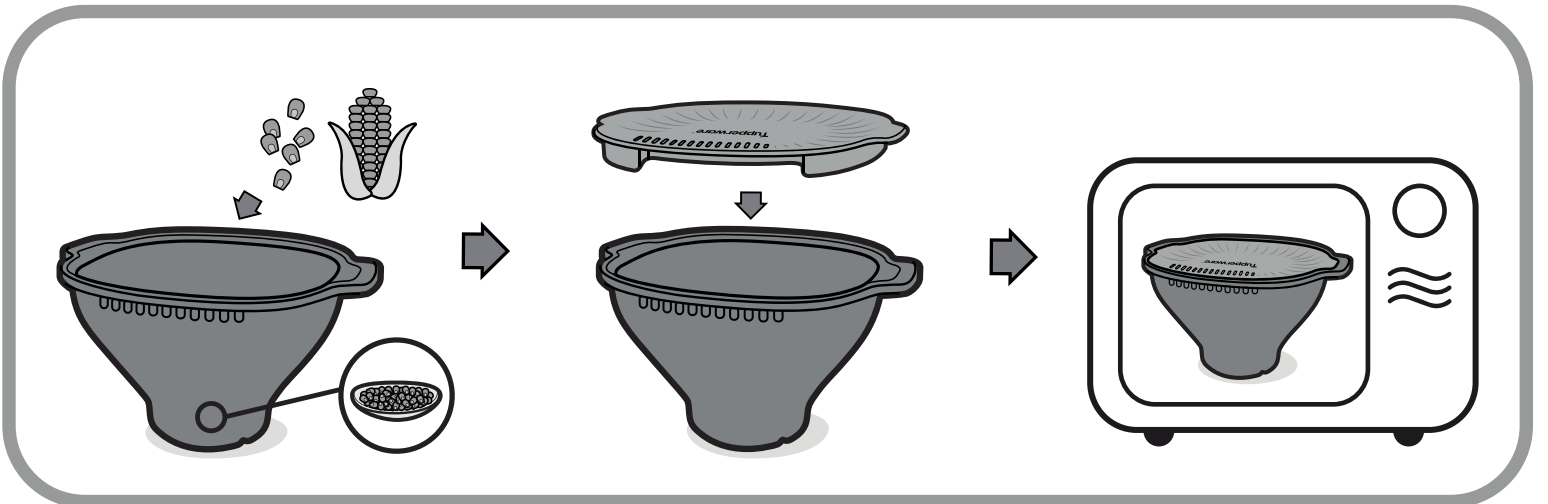
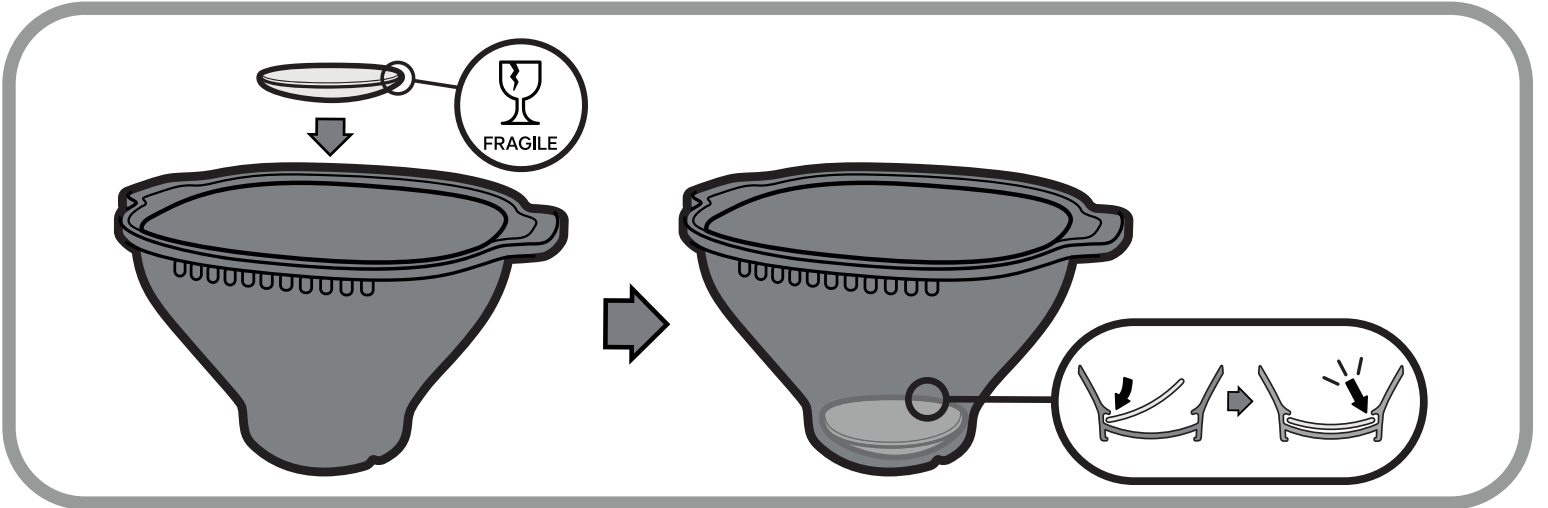
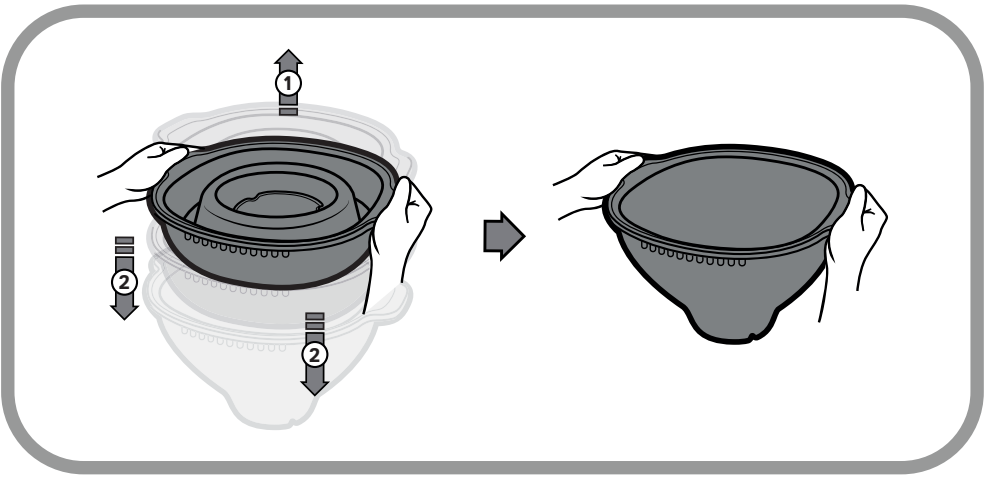


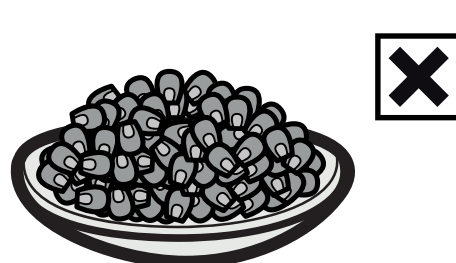
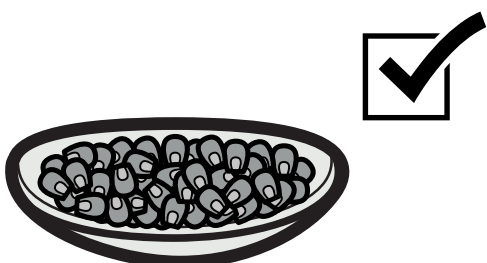
Tupperware WOW POP

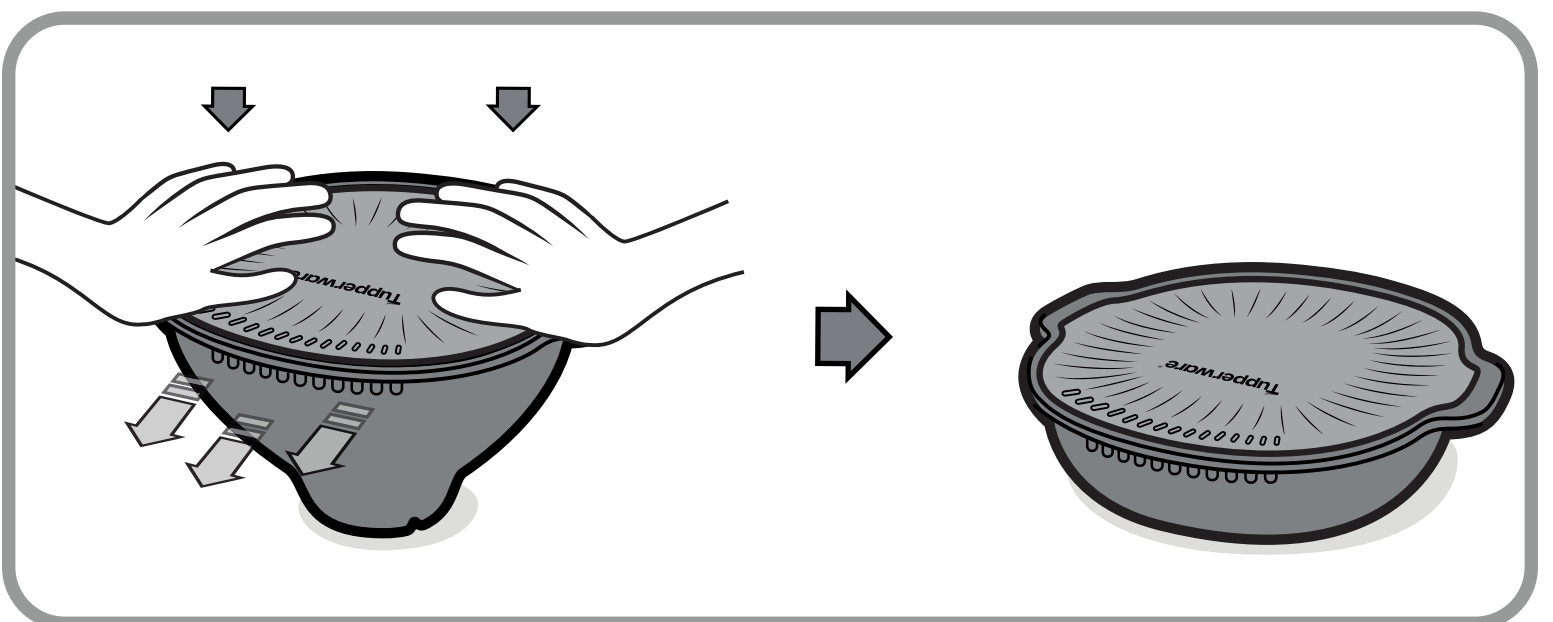
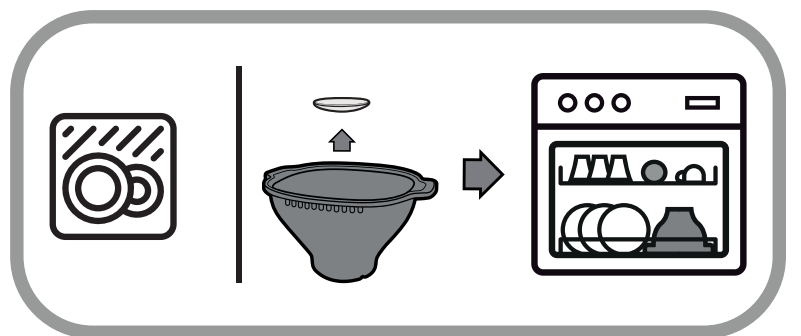
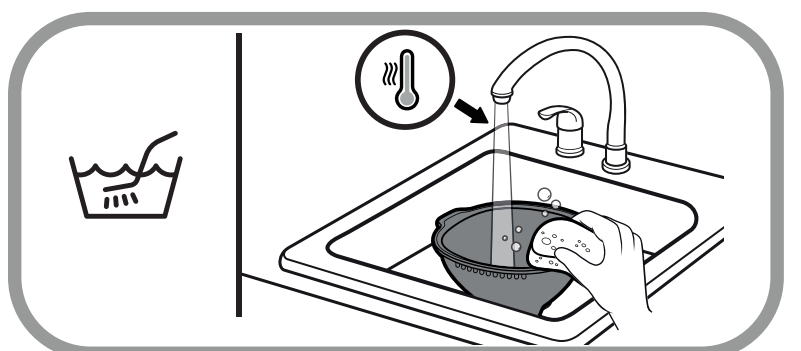
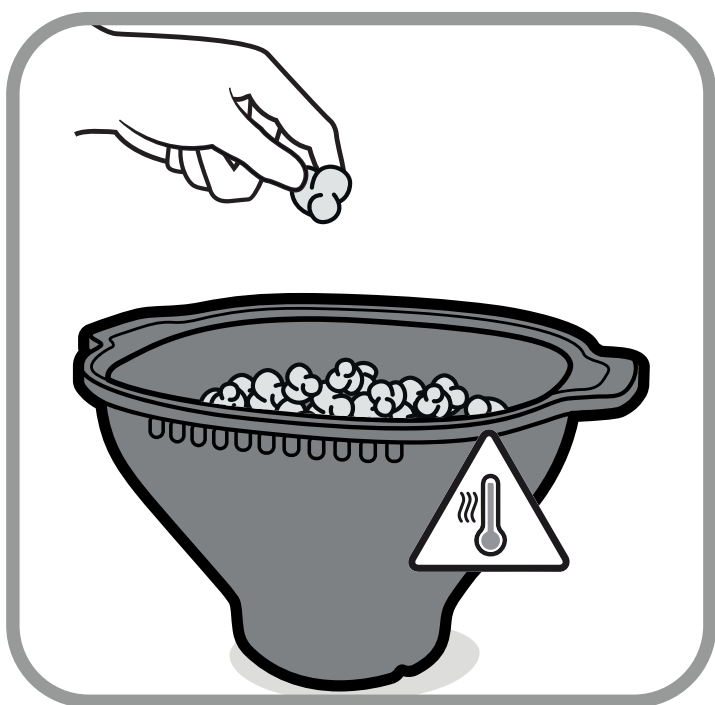
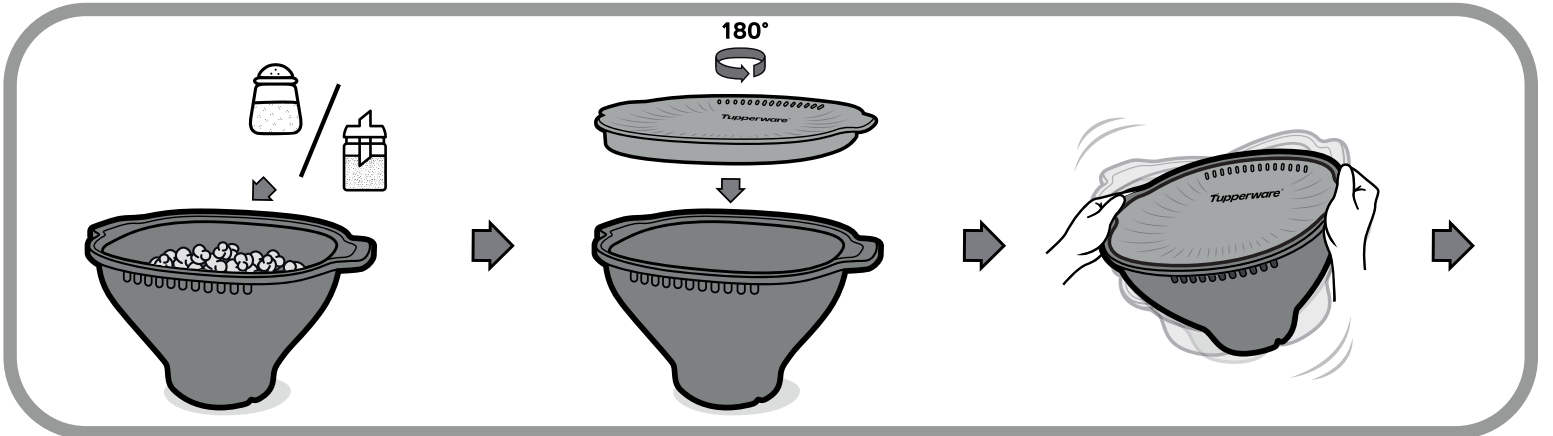
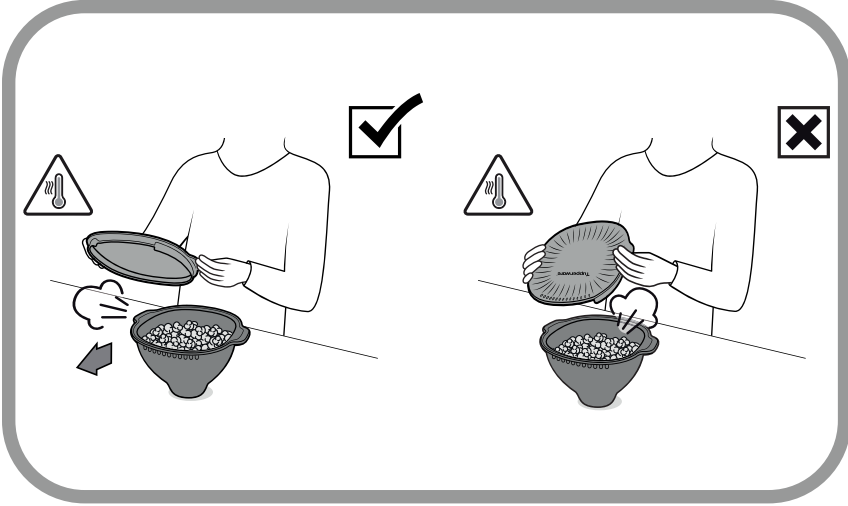
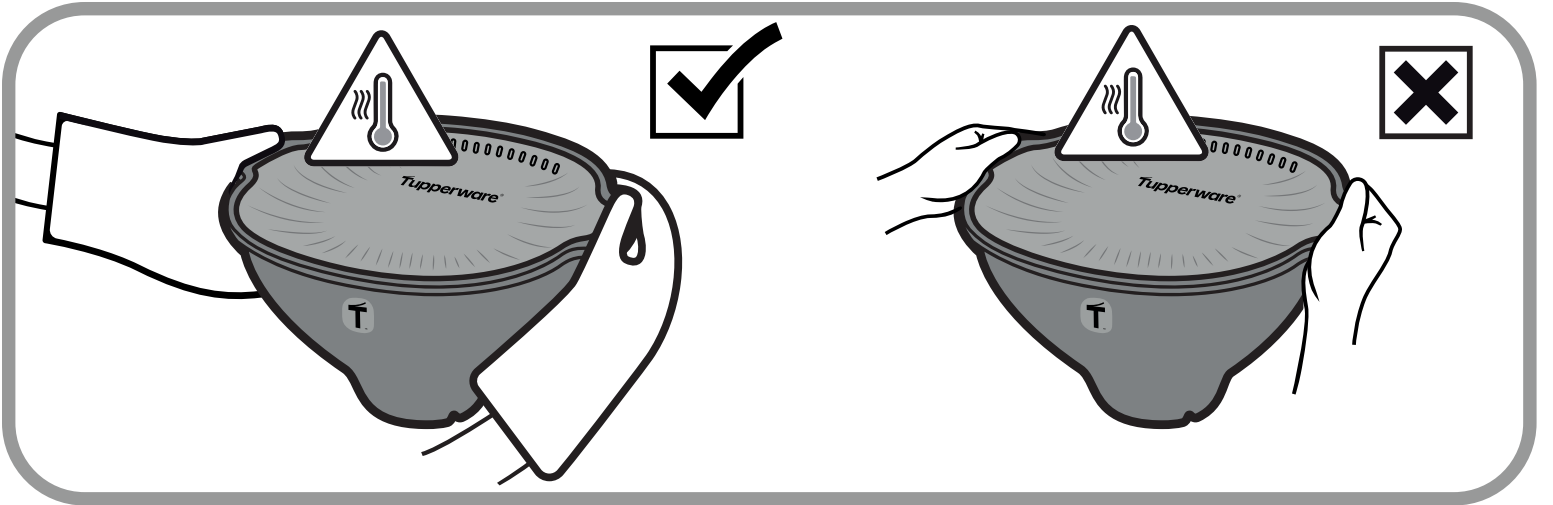
Microwave Popcorn Maker





2 tbsp - 30g	
1/4 cup - 54g	
1/3 cup - 67g	
MAX 6 tbsp - 72g	
1 tbsp = 15ml	





التزام Tupperware

Tupperware، تعكس منتجاتنا التزامنا بإحداث تأثير ملموس قابل للقياس على العالم من حولنا. في نصمم جميع منتجاتنا مع مراعاة تقليل استخدام البلاستيك ومخلفات الطعام إلى أدنى حد. ومن خلال تصميم منتجات عالية الجودة تتسم بالمتانة وقابلية إعادة الاستخدام للصمود أمام اختبار الزمن، ندعم مهمتنا المتمثلة في تقليل النفايات لإطالة عمر كوكبنا وشعبنا والمجتمعات التي نعيش ونعمل فيها

مشمولة بضمان مقدم من شركة Tupperware ماكينة تحضير الفشار في الميكروويف ضد عيوب التصنيع أو المواد الخام التي قد تظهر عند استعمال المنتج وفقاً للإرشادات Tupperware. ولأغراض الاستعمالات المنزلية المعتادة.

ولا يشمل الضمان الضرر الذي يلحق بالمنتج الناتج عن الإهمال أو سوء الاستخدام، بما في ذلك ارتفاع درجة الحرارة والبقع والخدوش من الداخل والخارج، أو أي شقوق قد تلحق به أو أي سقوط قد يتعرض له.

إذا كان المنتج الخاص بك مشمولاً بالضمان، يُرجى الرجوع إلى شروط الضمان السارية في دولتك للاطلاع على وصف كامل لتغطية الضمان.

الخاص بك مخصص للاستخدام أكثر من مرة. إذا تعرض منتجك لأي سبب Tupperware إن منتج من الأسباب للتلف ولم يكن مشمولاً بالضمان أو لم تعد بحاجة إلى منتجك، فيرجى تحمل المسؤولية وإعادة تدويره أو إعلامنا إذا كان بإمكاننا مساعدتك.

www.tupperware.eu

ماكينة تحضير الفشار في الميكروويف

تهانينا على اختيارك ماكينة تحضير الفشار في الميكروويف من Tupperware. لقد أصبح تحضير الفشار ممتعاً بفضل تصميم هذه الماكينة المبدع وسهولة تشغيلها!



اطلع على الرسومات الواردة في الصفحة 2 للحصول على تعليمات الاستخدام التفصيلية.

إجراءات مهمة للوقاية

- يجب إشراف شخص بالغ على الاستخدام.
- لا تترك الميكروويف أبداً من دون رقابة عند الاستخدام.
- لا تضيف حَبًّا أكثر من المقدار الأقصى الموصى به.
- يجب ألا يُعاد طهي الحَبِّ غير المتحوّل إلى فشار؛ فإعادة طهيه يمكن أن تؤدي إلى حرق الفشار واحتمالية تلف ماكينة تحضير الفشار.
- لا تستخدم وظيفة فشار الميكروويف، نظراً إلى أن هذه الوظيفة مُعدّة فقط لأكياس فشار الميكروويف مسبقة التعبئة.
- قد يستغرق إعداد الفشار وقتاً أكثر أو أقل بناءً على نوع الميكروويف المستخدم؛ إذ تحتاج بعض أفران الميكروويف إلى وقت أكثر لتحويل الحَبِّ إلى فشار. يجب عليك ضبط وقت الطهي وفقاً للميكروويف الخاص بك بعد التجربة الأولى.
- بالنسبة إلى الاستخدام لأول مرة، يوصى بتحضير الفشار من الحَبِّ من دون استخدام توابل. استمع جيداً إلى صوت تحوّل الحَبِّ إلى فشار. وبمجرد انخفاض معدل تكرار الصوت وقلّة الفترة الزمنية بين صوت الفشار إلى أقل من ثانيتين تقريباً، أوقف الميكروويف.
- بالنسبة إلى الاستخدام لأول مرة، يوصى بتحضير الفشار من الحَبِّ من دون استخدام توابل. للبدء، اضبط مؤقت الميكروويف على 3 دقائق. استمع جيداً إلى صوت تحوّل الحَبِّ إلى فشار. وبمجرد انخفاض معدل تكرار الصوت وقلّة الفترة الزمنية بين صوت الفشار إلى أقل من ثانيتين تقريباً، أوقف الميكروويف. وإذا لزم الأمر، اضبط الوقت للدفعة التالية من الحَبِّ.
- يختلف أداء أجهزة الميكروويف عن بعضها؛ ويعتمد اختبار Tupperware على استخدام الإعداد "عالي" في الميكروويف بحد أقصى 1000 واط.
- عند استخدام وصفة Tupperware معيّنة، تأكد من اتباع تعليمات الوصفة بدقة، نظراً إلى أن التوقيتات قد تختلف عن حبوب الفشار الخام.
- افتح ماكينة تحضير الفشار مباشرة بعد الاستخدام للتأكد من بقاء الفشار مقرمشاً.
- يمكنك تصفية معظم الحَبِّ غير المتحوّل إلى فشار باستخدام مصفاة الحَبِّ.
- قد تكون الجوانب والقاعدة ساخنة، ومن ثم توح الحذر عند مسك ماكينة تحضير الفشار.
- دع ماكينة تحضير الفشار تبرد تماماً قبل التنظيف، إذ إن الصينية الزجاجية تكون ساخنة جداً بعد الاستخدام مباشرة!
- قم بطي ماكينة تحضير الفشار قبل نقلها للتخزين (في حالة سقوط الماكينة على الأرض، فإن خطر انكسار الزجاج يقل في وضع الطي).
- في حالة تلف الزجاج أو انكساره، تخلص من ماكينة تحضير الفشار ولا تستخدمها بعد ذلك واتصل بشركة Tupperware من أجل شراء ماكينة بديلة.
- قد تظهر بقع بيضاء بمرور الوقت على السطح الداخلي للغطاء. لا تؤثر هذه البقع على أداء ماكينة تحضير الفشار، ولا تغير المادة. وتعد هذه البقع البيضاء عادية مع الاستخدام، ولا يشملها الضمان.